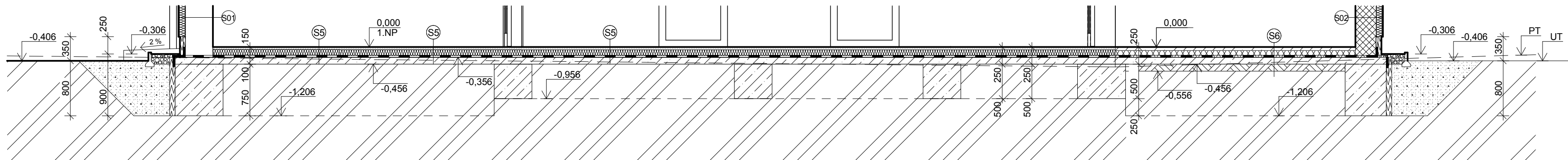
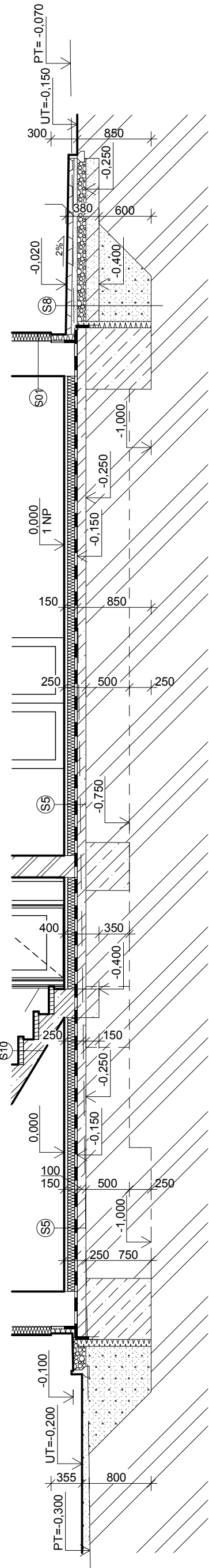


ŘEZ A-A'



ŘEZ B-B'



LEGENDA MATERIÁLŮ

- OBVODOVÉ ZDIVO Z KERAMICKÝCH TRAROVEK - Porotherm 30 PROFÍ NA MALTU PRO TENKÉ SPÁRY POROTHERM PROFÍ
- BETON PROSTÝ C20/25, XC2 S3
- BETON VYZTUŽENÝ C20/25, STUPEŇ KONZISTENCE F5, Dmax 16 mm, STUPEŇ PROSTŘEDÍ XC3, OCEĽ B500B
- OBVODOVÉ ZDIVO Z KERAMICKÝCH TVAROVEK - Porotherm 40 PROFÍ tl. 400 mm NA MALTU PRO TENKÉ SPÁRY POROTHERM PROFÍ
- STŘEDNÉ NOSNÉ ZDIVO Z KERAMICKÝCH TVAROVEK - POROTHERM 24 PROFÍ tl. 240 mm NA MALTU PRO TENKÉ SPÁRY POROTHERM PROFÍ
- NÁSPY ZEMINY
- HUTNĚNÝ ŠTĚRKOVÝ PODSYP FRAKCE 0-32
- TEPELNÁ IZOLACE viz. SKLADBY KONSTRUKCÍ A DETAILS
- TEPELNÁ IZOLACE Synthos XPS Prime 30 L 80 tl. 80 mm
- PŮVODNÍ ROSTLÁ ZEMINA
- HYDROIZOLACE - 2x SKLÓDEK 40 special mineral - SBS MODIFIKOVANÝ ASFALTOVÝ PAS S MINERÁLNÍM POSYPEM, NOSNOU VLOŽKOU ZE SKLENĚNÉ TKANINY G – 200 g/m2 A PE FOLII JAKO SPODNÍ POVRCHOVOU ÚPRAVOU, PLOŠNĚ NATAVEN, SPOJOVANĚ PŘESAHENĚ min. 100 mm
- OKAPOVÝ CHODNÍČEK FRAKCE 16/32 - ŘÍČNÝ KAMENIVO

POZNÁMKY

- VÝKOPOVÉ PRÁCE BUDOU PROVÁDĚNÝ V ZEMINĚ TŘÍDY TĚŽITELNOSTI III. TŘÍDA, ZEMINA JE HLINITOPÍŠČITÁ F3: Rtd = 275 kPa, VYTVOŘENÉ SVÁHY MUSÍ BYT VE SKLONU 1:1, ABY BYLA ZAJIŠTĚNA JEJICH STABILNOST.
- PŘED BETONÁŽÍ BUDE PROVEDENO UZEMNĚNÍ PRO HROMOSVOD.
- ZVOLENÝ BETON PRO ZÁKLADOVÉ PASY TŘÍDY C16/20
- PROSTUPY POVEDOU V RÝHÁCH POD ZÁKLADY. V MÍSTĚ RÝHY BUDE VYZTUŽENÍ ZÁKLADU SILNĚJŠÍ DO VÝŠKY POLOVINY HLUBKY RÝHY A ŠÍŘKA SILNĚJŠÍHO VYZTUŽENÍ SE BUDE ROVNAT 2 x HLUBKA RÝHY
- HLADINA PODZEMNÍ VODY SE NACHÁZÍ PŘIBLIŽNĚ 5,15 M POD ZÁKLADOVOU SPÁROU
- IZOLACE PROTI ZEMNÍ VLHKOSTI BUDE VYTAŽENA MIN. 300mm NAD UPRAVENÝ TERÉN A EXTRUDOVANÝ POLYSTYRÉN Synthos XPS Prime 30 L tl. 80 mm BUDE PŘILEPEN LEPIDLEM CEMIX FLEX NA TUTO IZOLACI
- NA HYDROIZOLACI V MÍSTĚ STYKU SOKLU A ZÁKLADOVÉ DESKY BUDE PROVEDEN ZPĚTNÝ SPOJ
- NA ZÁKLADY BUDE NALEPEN EXTRUDOVANÝ POLYSTYRÉN Synthos XPS Prime 30 L tl. 80 mm
- POD NENOSNÉ PRÍČKY POROTHERM 14 BUDE ULOŽENA V ZÁKLADOVÉ DESCE 2 x KÁŘÍ SÍŤ 4/200/200 mm

SKLADBY KONSTRUKCÍ

S6

SKLADBA S6

KERAMICKÁ DLAŽBA 300x300mm (dle investora)
LEPIČÍ TMEL Weber for UNI LD
SÁDROVLAKNITÁ DESKA Farmacell FCEE25 (2E22) 2x12,5mm $\lambda_D=0,357 \text{ Wm}^{-1}\text{K}^{-1}$
TEPELNÁ IZOLACE Isover EPS GREY 100mm $\lambda_D=0,031 \text{ Wm}^{-1}\text{K}^{-1}$
HYDROIZOLACE Skiolek 40 special mineral
PENETRAČNÍ LAK ALP 9kg asfaltový PARAMO
ŽB DESKA C20/25 VYZTUŽENÁ KÁŘÍ SÍŤI 8/100/200
ROSTLÁ ZEMINA

10mm
5mm
25mm
100mm
4mm
0mm
100mm
250mm

S6

SKLADBA S6

EPOXIDOVÝ NÁTĚR NA BETON Polycol 301, 0,25kg/m2
CEMENTOVÝ POTĚR Weber.bat POTĚR
SEPARAČNÍ FOLIE PE 0,2mm
TEPELNÁ IZOLACE Isover EPS 200S 100 mm $\lambda_D=0,034 \text{ Wm}^{-1}\text{K}^{-1}$
HYDROIZOLACE Skiolek 40 special mineral
HYDROIZOLACE Skiolek 40 special mineral
PENETRAČNÍ LAK ALP 9kg asfaltový PARAMO
ŽB DESKA C20/25 VYZTUŽENÁ KÁŘÍ SÍŤI 8/100/100
HUTNĚNÝ ŠTĚRKOVÝ PODSYP FRAKCE 0-32
ROSTLÁ ZEMINA

1mm
50mm
1mm
100mm
4mm
4mm
0mm
100mm
100mm
350mm

S01

SKLADBA OBVODOVÉ STĚNY S01

VÁPENOSÁDROVÁ OMÍTKA MVS weber.mur 644
POROTHERM 40 PROFÍ NA MALTU PRO TENKÉ SPÁRY POROTHERM PROFÍ
LEPIČÍ TMEL NA BÁŽI CEMENTU - BAUMIT openContact - natažen
DESKY Z EXANDOVANÉHO PĚNOVÉHO POLYSTYRENU
ISOVER EPS 70 F - LEPEŇO A KOTVENO
ŠTĚRKOVÁ PODKLADNÍ HMOTA - BAUMIT openContact - natažena
ARMOVACÍ TKANINA - Open Tex - velikost ok 4 x 4 mm
ŠTĚRKOVÁ PODKLADNÍ HMOTA - BAUMIT openContact - natažena
TENKOVRSŤVÁ OMÍTKA BAUMIT openTop - ŠKRÁBANÁ
STRUKTURA 3mm (K3); BARVA SEDA

10mm
400mm
4mm
100mm
3mm
3mm
4mm
524mm

S6

SKLADBA S6

ZÁMKOVÁ DLAŽBA
LOŽNÍ VRSTVA - KAMENIVO FRAKCE 4/8
JEJINÁ PODKLADNÍ VRSTVA - KAMENIVO FRAKCE 8/16
HRUBÁ PODKLADNÍ VRSTVA - KAMENIVO FRAKCE 16/32
HUTNĚNÝ NÁSPY
DŘEVĚNÁ STUPNICE LAKOVANÁ
NIZKOEKSPANZNÍ POLYURETANOVÁ PĚNA
ŽB DESKA SCHODIŠTĚ C20/25, B500B
VÁPENOSÁDROVÁ OMÍTKA MVS weber.mur 644

60mm
30-70mm
100mm
150mm
340 - 380 mm
60mm
2mm
120mm
10mm
192mm


S02

SKLADBA OBVODOVÉ STĚNY S02

VÁPENOSÁDROVÁ OMÍTKA MVS weber.mur 644
POROTHERM 30 PROFÍ NA MALTU PRO TENKÉ SPÁRY POROTHERM PROFÍ
LEPIČÍ TMEL NA BÁŽI CEMENTU - BAUMIT openContact - natažen
DESKY Z EXANDOVANÉHO PĚNOVÉHO POLYSTYRENU
ISOVER EPS 70 F - LEPEŇO A KOTVENO
ŠTĚRKOVÁ PODKLADNÍ HMOTA - BAUMIT openContact - natažena
ARMOVACÍ TKANINA - Open Tex - velikost ok 4 x 4 mm
ŠTĚRKOVÁ PODKLADNÍ HMOTA - BAUMIT openContact - natažena
TENKOVRSŤVÁ OMÍTKA BAUMIT openTop - ŠKRÁBANÁ
STRUKTURA 3mm (K3); BARVA SEDA

10mm
300mm
4mm
100mm
3mm
3mm
4mm
424mm

0,000 = 277,800 m n.m., B.p.v. / SOUŘADNICOVÝ SYSTÉM S-JTSK

DRUH PRÁCE	BAKALÁŘSKÁ PRÁCE		 <div>VYSOKÉ UČENÍ TECHNICKÉ V BRNĚ FAKULTA STAVEBNÍ ÚSTAV POZEMNÍHO STAVITELSTVÍ</div>	
VYPRACOVAL	Radek Chupik			
KONTROLOVAL	prof. Ing. Jitka Mohelníková, Ph.D.			
STAVEBNÍK	Petr Zámotný, Velký Ořechov 1485, 73607 Velký Ořechov			
MÍSTO STAVBY	Velký Ořechov, kat. území Velký Ořechov, parc. č. 923/37, 1485			
NÁZEV STAVBY	RODINNÝ DŮM S PROVOZOVNOU			
STAVEBNÍ OBJEKT	SO 01 RODINNÝ DŮM		FORMÁT	
ČÁST	D1.2 STAVEBNÉ KONSTRUKČNÍ ŘEŠENÍ		DATUM	05/2015
OBSAH:	VÝKRES ZÁKLADŮ		STUPEŇ PD	DPS
			MĚŘÍTKO	Č. VÝKRESU
			1:50	D1.2.1